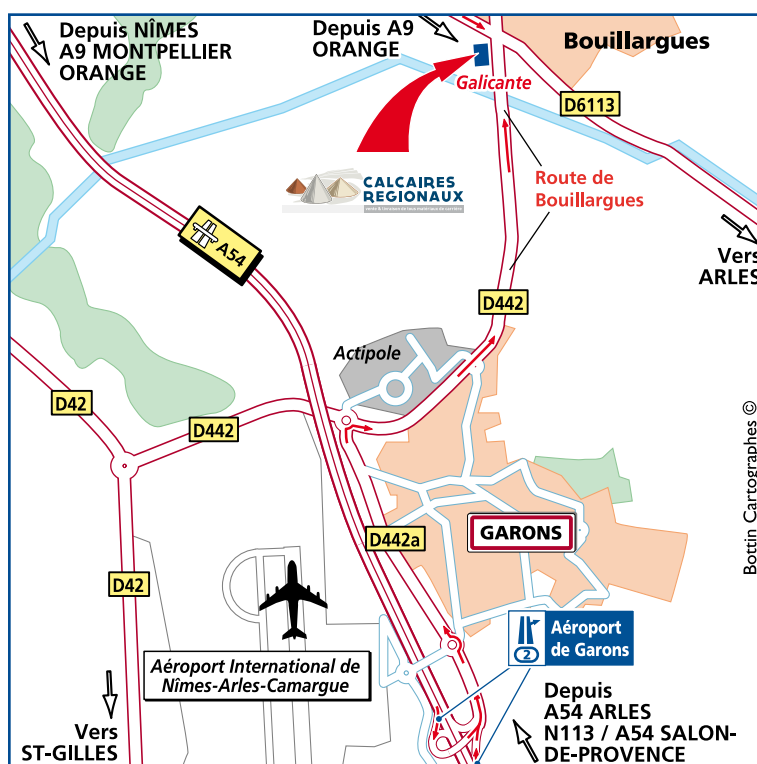




Chemin de Galicante
30128 Garons
T/ + 33 4 66 37 38 53
F/ +33 4 66 37 42 73

GPS : 43.792240, 4.424839



- Depuis Nîmes :**
Rejoindre l'A54 en direction d'Arles. Emprunter la sortiz 2 Aéroport de Garons. Suivre la D442a vers la Zone Actipole puis continuer sur la D442 vers Bouillargues. Puis voir plan.
- Depuis Montpellier :**
Rejoindre l'A9 en direction de Nîmes/Orange. Suivre ensuite l'A54 vers Arles. Emprunter la sortiz 2 Aéroport de Garons. Suivre la D442a vers la Zone Actipole puis continuer sur la D442 vers Bouillargues. Puis voir plan.
- Depuis Orange :**
Rejoindre l'A9 en direction de Nîmes/Montpellier. Emprunter la sortie 24 Nîmes Centre/Nîmes Courbessac/Marguerittes. Au rond-point, prendre la 1ère sortie ; la D6086 vers Marguerittes, passer sous l'autoroute. Suivre ensuite sur la droite la D135. Passer 4 rond-points et au 5ème prendre la 3ème sortie puis emprunter la D6113 vers Bouillargues. Puis voir plan.
- Depuis Arles :**
Rejoindre la N572 puis l'A54 en direction de Nîmes. Emprunter la sortiz 2 Aéroport de Garons. Suivre la D442a vers la Zone Actipole puis continuer sur la D442 vers Bouillargues. Puis voir plan.

Plan de circulation site Garons

